

**CONCRETO Y VACIADO**

- DEL LUGAR DE MEZCLADO AL LUGAR DEL VACIADO DEL CONCRETO SE TRANSPORTARÁ EN CARRETERILLAS EN LA FORMA MÁS PRÁCTICA Y RÁPIDA POSIBLE. EVITANDO LA SEGREGACIÓN DE LA MEZCLA.
- ANTES DE COMENZAR EL VACIADO DEL CONCRETO, LOS ENCOFRADOS DEBERÁN LIMPIARSE Y HUMEDERSE, DURANTE LA COLOCACIÓN DE LA MEZCLA.
- INMEDIATAMENTE DESPUÉS DE COLOCADO EL CONCRETO, SE PROTEGERÁ TODA LA SUPERFICIE DE LOS BAYOS SOCAJES, HUMEDERENDOLAS CONSTANTEMENTE DURANTE EL TIEMPO NO INFERIOR A DIEZ DÍAS.
- LA COLOCACIÓN DEL CONCRETO DEBE LLEVARSE A CABO CONTINUAMENTE COMPACTANDO ALREDEDOR DEL REFORZO, EN LAS PARTES ESTRECHAS Y EN LAS ESQUINAS DE LAS FORMALETAS.

**DESENCOFRADO**

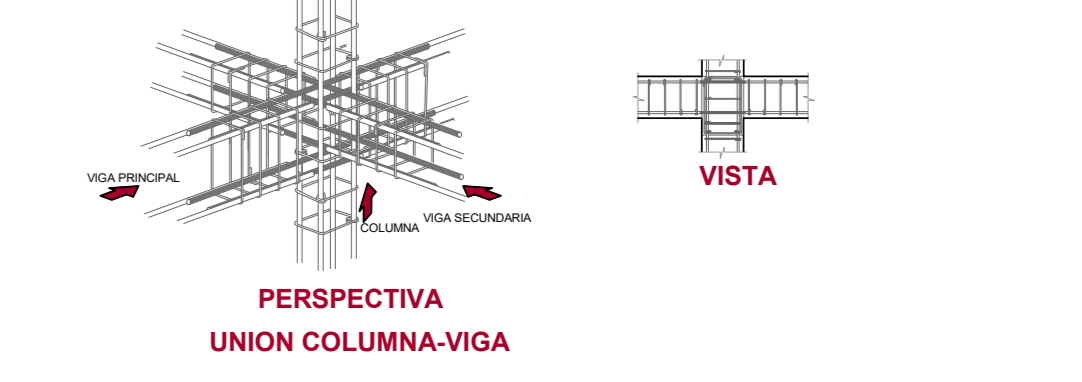
Columnas: Fondo de vigas y losas alta: 24 horas mínimo  
 Lateral de vigas y losas: 24 horas mínimo  
 Zapatas y cemento corrido (c/c): Manuscritamente

**EMPALMES TRASLAPADOS PARA VIGAS**

VALORES DE "W"	
Est.	Inf.
W Cuilqueles	W=0.30
W=0.35	W=0.35

**NOTAS:**

- No superará más del 50% de una sola en una misma sección.
- En caso de no superarse en las zonas indicadas, aumentará la longitud de empalme en un 75%.
- En caso de cortar el 100% de varillas, incrementará la longitud de empalme en un 100%.
- Las algas mayores de 50 mm, serán una constante de 1.000.
- Debido a la concentración de acero en columnas, el acero pasivo y el acero de refuerzo de las vigas deberán tener un espesor de capa de refuerzo mínimo de 40 mm, esta capa tiene prioridad sobre la capa de las vigas.

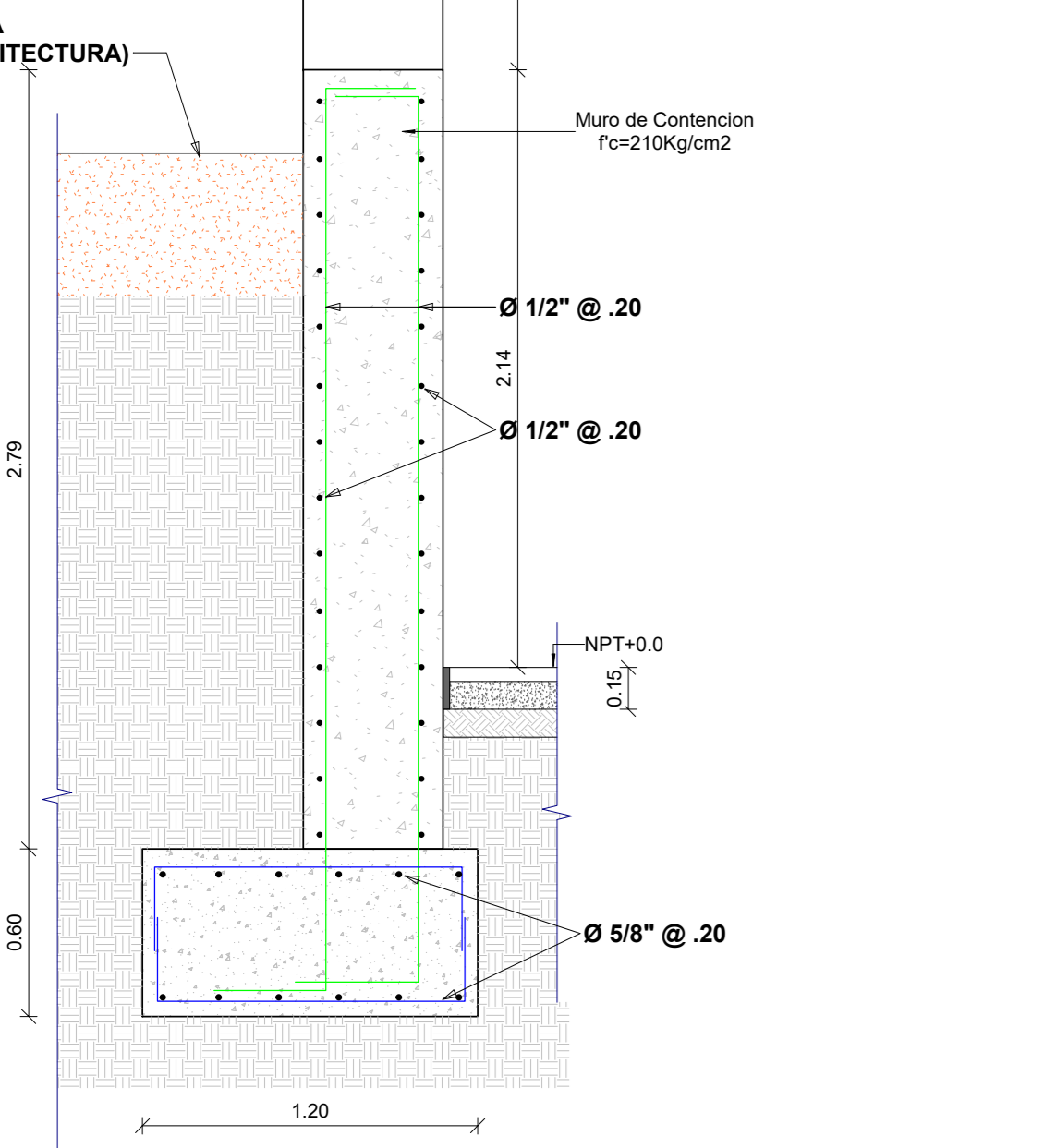


**CUADRO DE GANCHOS STANDARD EN VARRILLAS DE FIERRO CORRUGADAS**

Ø	Ø(mm)
1 1/2"	38
2"	51
3"	76
4"	102
5"	127

**NOTA:** EL ACERO DE REFORZO UTILIZADO EN FORMA LONGITUDINAL EN VIGAS Y LOSAS DE CIMENTACION DEBERÁN TERMINAR EN GANCHOS ESTANDAR, LOS CUALES SE COLOCARÁN EN LAS VIGAS DE CIMENTACION CON LAS DIMENSIONES ESPECIFICADAS EN EL CUADRO ANTERIOR.

**CORTE 10**  
1 : 25



**PLANO DE CIMENTACION - MODULO A**  
1 : 50

**CUADRO DE GANCHOS STANDARD VARRILLAS DE FIERRO CORRUGADO**

Ø	Ø(mm)
1 1/2"	38
2"	51
3"	76
4"	102
5"	127

**NOTAS:**

- EL ACERO DE REFORZO UTILIZADO EN FORMA LONGITUDINAL EN VIGAS Y LOSAS DE CIMENTACION DEBERÁN TERMINAR EN GANCHOS ESTANDAR, LOS CUALES SE COLOCARÁN EN LAS VIGAS DE CIMENTACION CON LAS DIMENSIONES ESPECIFICADAS EN EL CUADRO MOSTRADO.

**DETALLE -DOBLADO DE ESTRIBOS EN COLUMNAS, PLACAS Y VIGAS**

Ø	Ø(mm)
1 1/2"	38
2"	51
3"	76
4"	102
5"	127

**ESPACIAMIENTO ENTRE BARRAS S/E**

recub. 4cm  
 Libre al estribo  
 Libre 2.5cm  
 especificado

**ESPECIFICACIONES TÉCNICAS ENEREALES**

**A.MATERIALES:**

- CEMENTO PORTLAND: CEM I 42.5 R
- ACERO: ASTM A601 (Especificación de la norma ASTM A601)

**BALBAÑERÍA:**

- TIPO DE UNIDAD: SUELO (Módulo A)
- TIPO DE UNIDAD: SUELO (Módulo B)
- TIPO DE UNIDAD: SUELO (Módulo C)
- TIPO DE UNIDAD: SUELO (Módulo D)
- TIPO DE UNIDAD: SUELO (Módulo E)
- TIPO DE UNIDAD: SUELO (Módulo F)
- TIPO DE UNIDAD: SUELO (Módulo G)
- TIPO DE UNIDAD: SUELO (Módulo H)
- TIPO DE UNIDAD: SUELO (Módulo I)
- TIPO DE UNIDAD: SUELO (Módulo J)
- TIPO DE UNIDAD: SUELO (Módulo K)

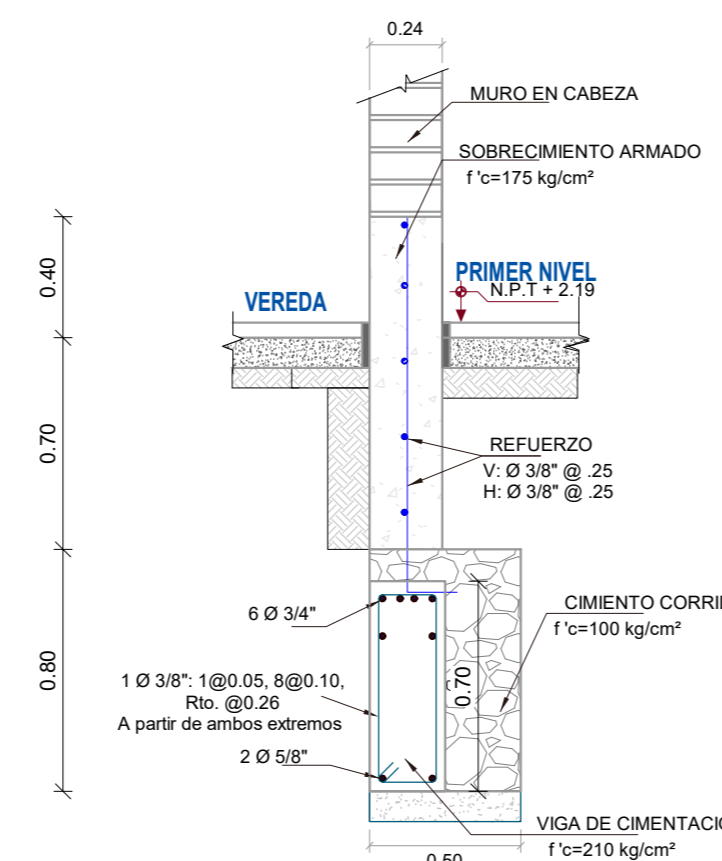
**EMPALMES TRASLAPADOS PARA COLUMNAS**

Ø	Ø(mm)
1 1/2"	38
2"	51
3"	76
4"	102
5"	127

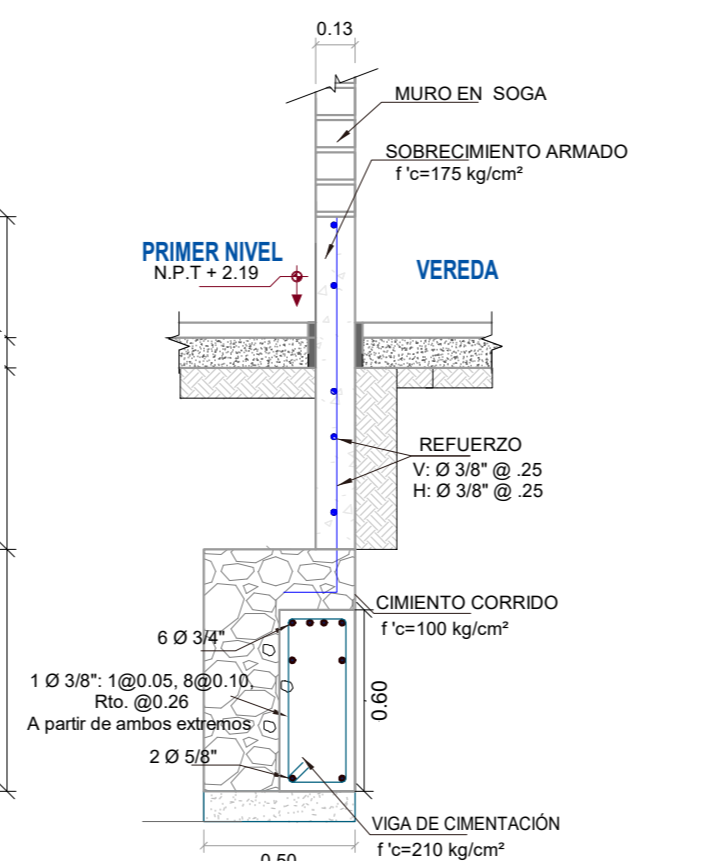
**NOTAS:**

- Empalme en diferentes partes tablado de fachos empalme fuera de la zona de confinamiento con vigas.
- No empalme más del 50% del área total de acero en una misma sección.
- En caso de no empalmarse en las zonas indicadas, aumentará la longitud del empalme en un 75% o considerará el proporcional.
- En las uniones empalmadas, se interconectará de las refuerzos longitudinales con los varillas de las vigas, estas deberán ser giradas ligeramente, para mantener la posición vertical del acero de las columnas.

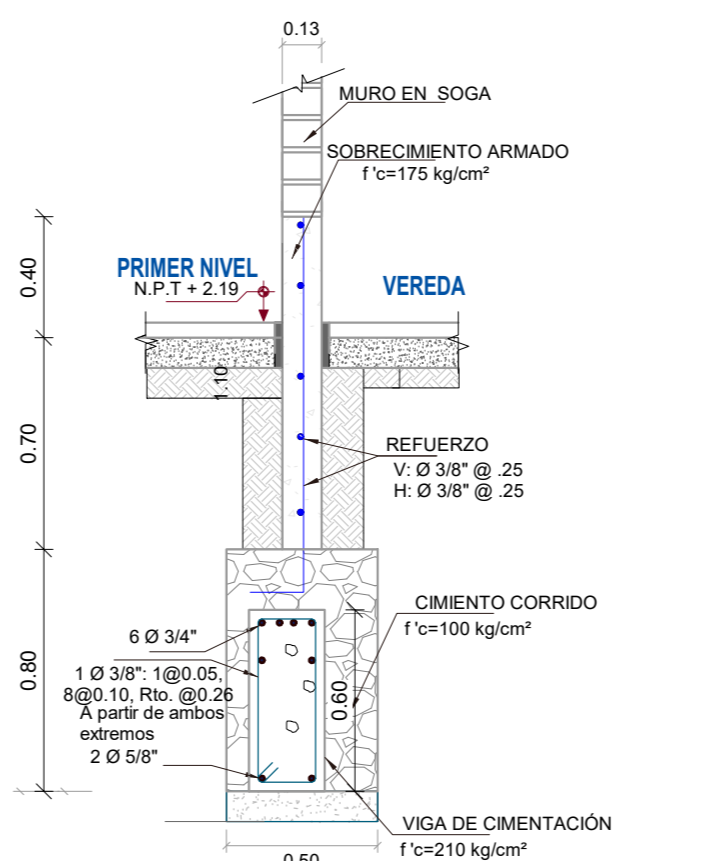
**CORTE 1-1 A**  
1 : 25



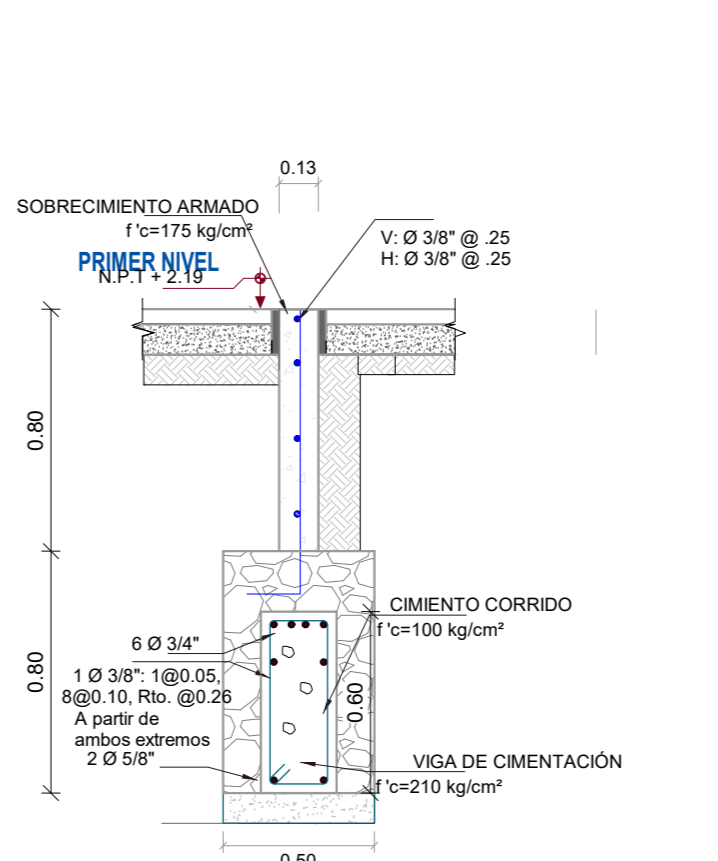
**CORTE 2-2 A**  
1 : 25



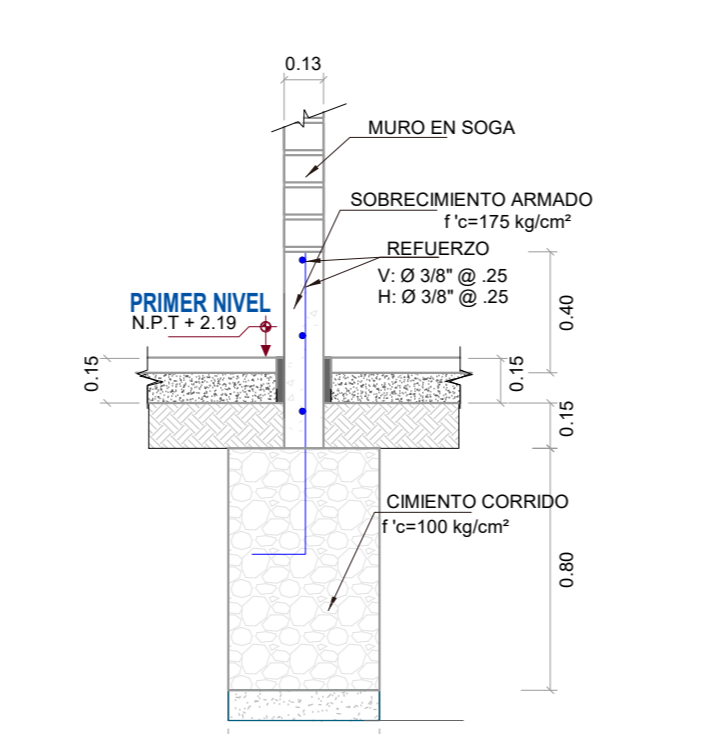
**CORTE 3-3 A**  
1 : 25



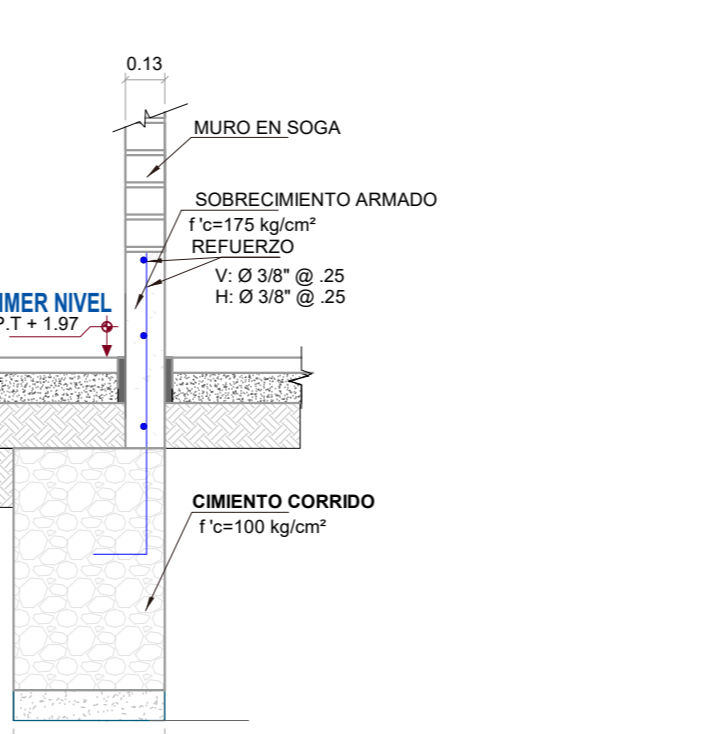
**CORTE 4-4 A**  
1 : 25



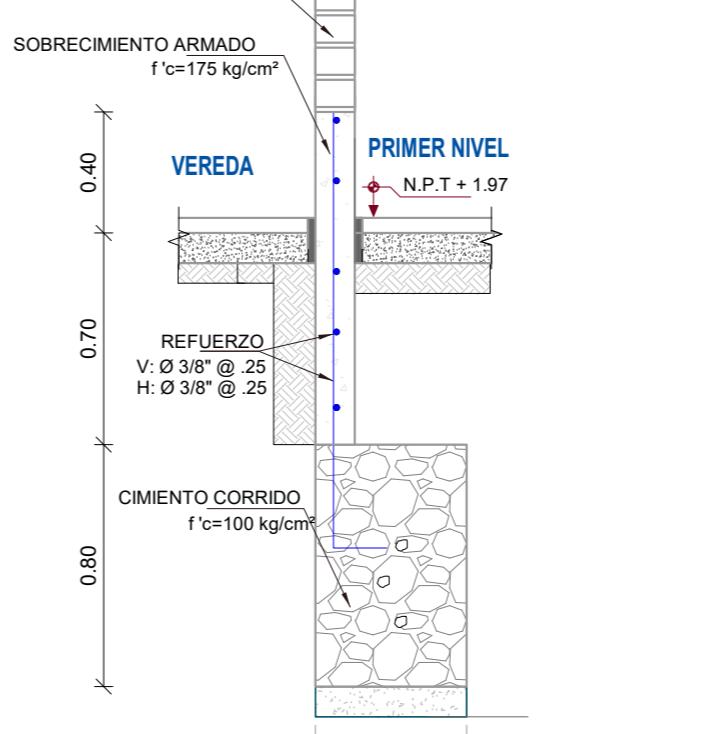
**CORTE 5-5 A**  
1 : 25



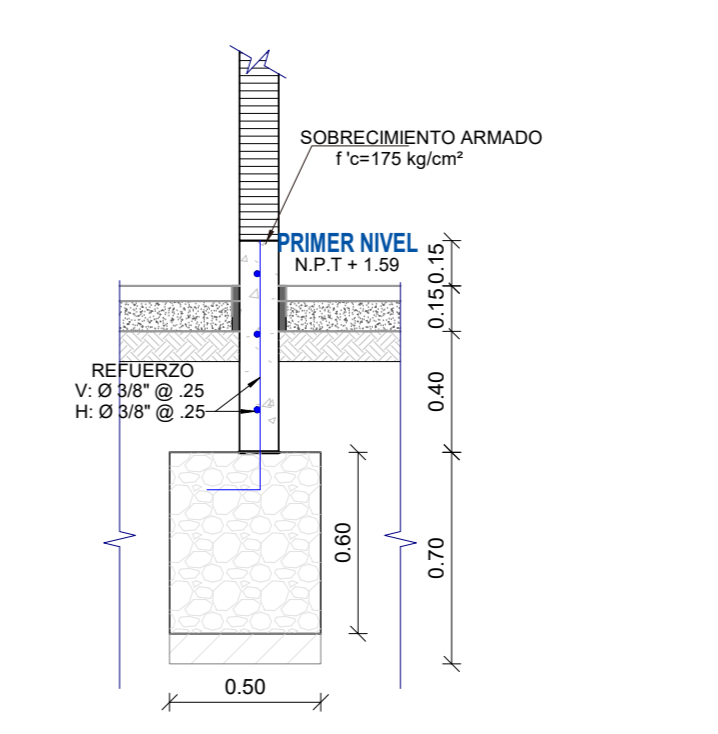
**CORTE 6-6**  
1 : 25



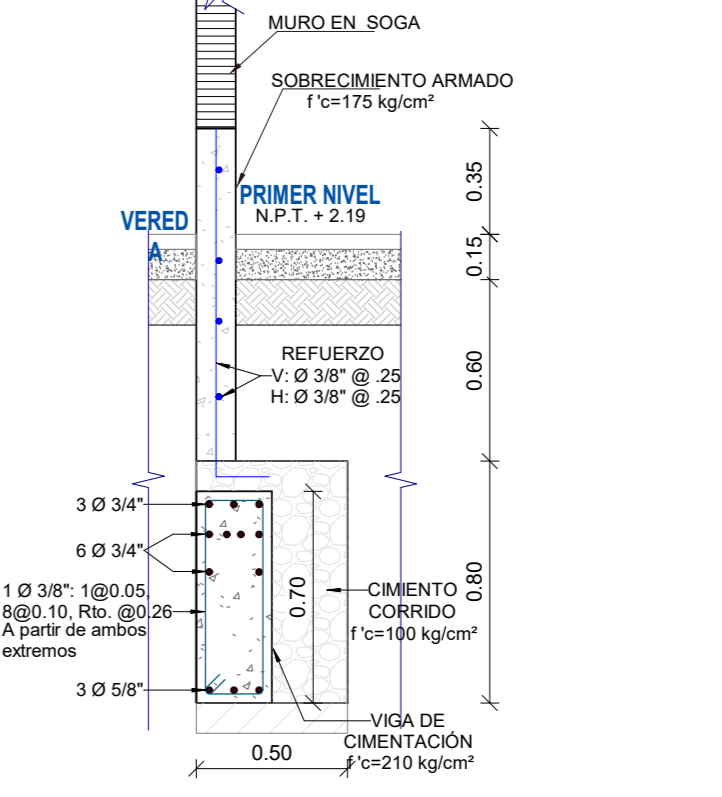
**CORTE 7-7**  
1 : 25



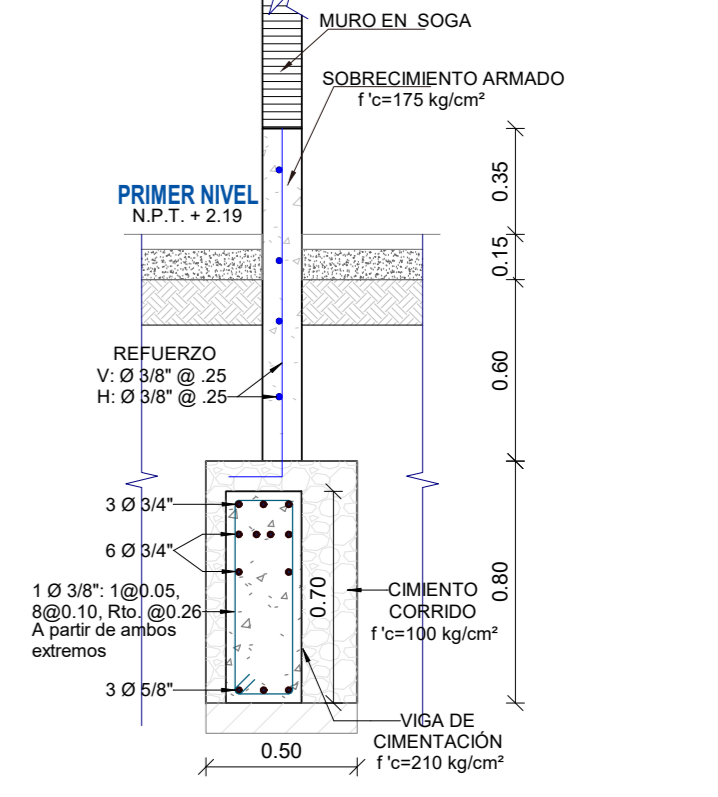
**CORTE 8-8**  
1 : 25



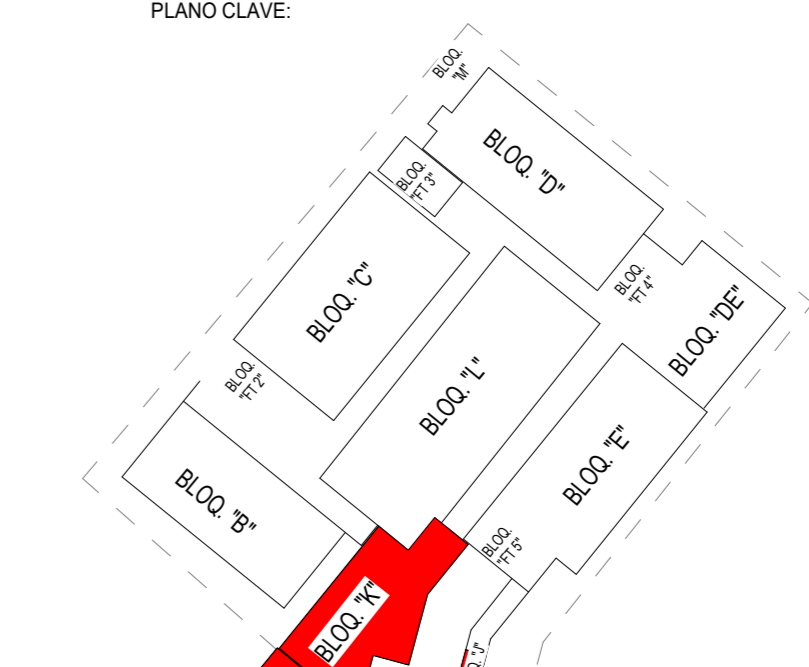
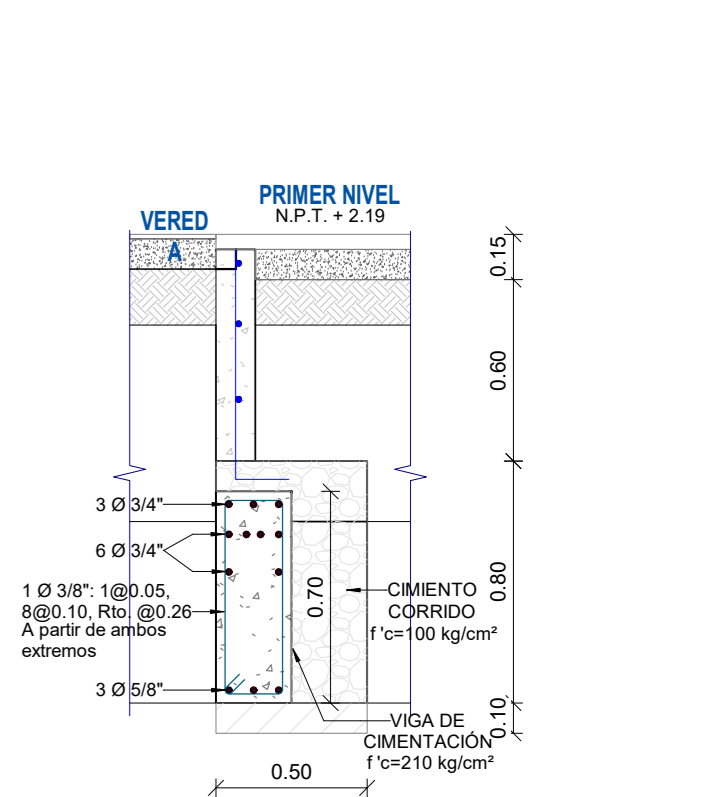
**CORTE 2A-2A'**  
1 : 25



**CORTE 3A-3A'**  
1 : 25



**CORTE 4A-4A'**  
1 : 25



**GOBIERNO REGIONAL DE AYACUCHO**  
 GERENCIA GENERAL  
 UNIDAD FUNCIONAL DE ESTUDIOS DEFINITIVOS DE INVERSIÓN, PROGRAMAS E INTERVENCIONES

PROYECTO: "Mejoramiento y Ampliación del Servicio Educativo del Nivel Primario y Secundario de la I.E. 20003 Corazón de Jesús, distrito de Ayacucho- Provincia de Ayacucho - Departamento de Ayacucho"

CUI: 2492254

PLANO: **PLANO DE CIMENTACION 1**

GR	AYACUCHO	AYACUCHO	AYACUCHO	AYACUCHO
GR	AYACUCHO	AYACUCHO	AYACUCHO	AYACUCHO
AYACUCHO	AYACUCHO	AYACUCHO	AYACUCHO	AYACUCHO
AYACUCHO	AYACUCHO	AYACUCHO	AYACUCHO	AYACUCHO

**Z4-GANCHOS EMPALMES ESTRIBOS**  
1 : 50

