

1 04_IIIEE_AL_3° Piso
1:75

LEYENDA DE CAJAS

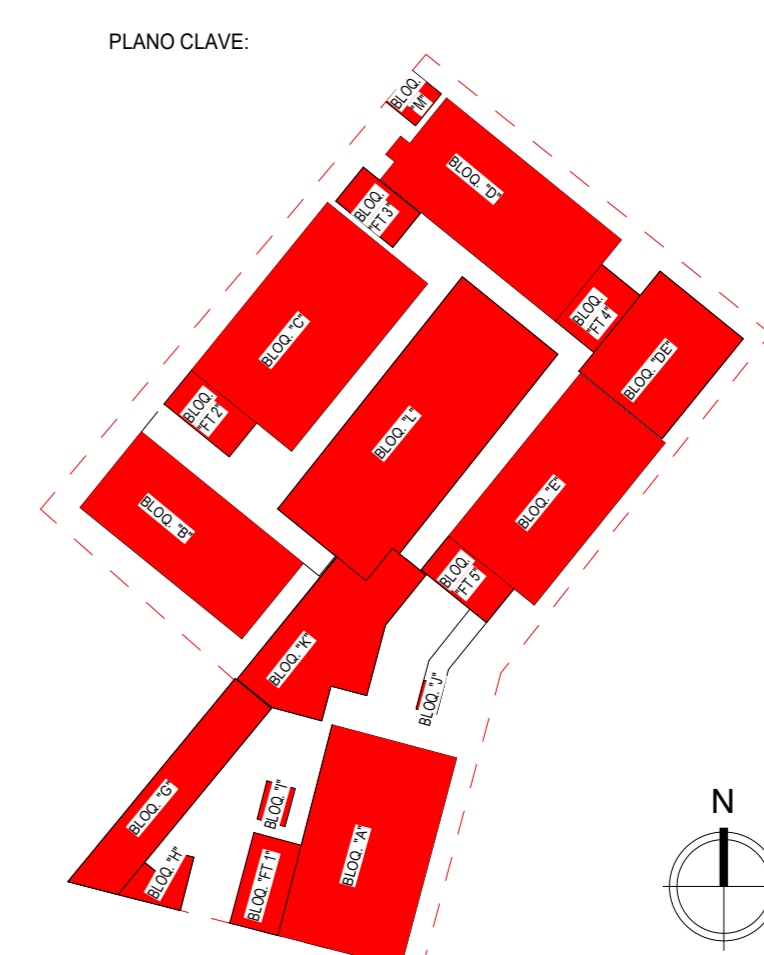
□	150 x 150x 95 mm.
□	150 x 150x 100 mm.
□	200 x 200x 100 mm.
□	300 x 300x 120 mm.
□	400 x 400x 200 mm.
□	500 x 500x 200 mm.
□	600 x 600x 200 mm.
□	700 x 700x 200 mm.
□	800 x 500x 200 mm.

ESPECIFICACIONES TECNICAS :

- TODOS LOS CIRCUITOS DE ALUMBRADO Y TOMACORRIENTES QUE SALGAN DEL TABLERO DE DISTRIBUCION SERAN CON TUBERIA DE 20mm PVC SAP Y CONDUCTORES DE COBRE TIPO (THW) DE 2.14mm² EN TODO SU RECORRIDO. (SALVO INDICACION).
- EN LOS CIRCUITOS DE TOMACORRIENTES SE INSTALARA UN CONDUCTOR DE 2.5mm² (THW) PARA LINEA A TIERRA.
- PARA LA EJECUCION DE LAS INSTALACIONES ELECTRICAS DEL PTE. PROYECTO SE HAN SEGUIDO LAS NORMAS DE LA ULTIMA EDICION DEL "CODIGO NACIONAL DE ELECTRICIDAD".
- TUBOS PLASTICOS DEBEN FORMAR UN SISTEMA CONTINUO, MECANICAMENTE UNIDO DE CAJA A CAJA.
- TODOS LOS EXTREMOS CORTADOS SERAN LIMPIADOS QUITANDO LAS REBASAS Y ESCARINANDO AL MISMO TIEMPO. LOS PULOS INTERIOR Y EXTERIOR, CON UNA LAMA O CUCHILLA.
- TODAS LAS UNIONES ENTRE TRAMOS DE TUBOS, ENTRE TUBOS Y CURVAS, Y ENTRE TUBOS Y CONECTORES SERAN SELLADAS CON PEGAMENTO A BASE DE PVC, ESPECIAL PARA TUBERIA DE PLASTICO, MARCA FORDUIT O SIMILAR.
- LAS UNIONES TUBO A TUBO, CONEXIONES A CAJA SERAN DE FABRICA. SE PROHIBE EL USO DE ACCESORIOS HECHOS EN OBRA.
- EL NUMERO DE CURVAS EN SU RECORRIDO DE CAJA A CAJA, NO DEBE SER MAYOR DE CUATRO.
- EL MONTANTE DE TUBOS A CAJAS DEBEN QUEDAR SOLIDOS Y HERMETICOS MEDIANTE LAS CONEXIONES A CAJA. PARA LO CUAL, EL INGRESO DE LOS TUBOS A LAS CAJAS DEBEN SER PERFECTAMENTE PERPENDICULARES A LOS LADOS DE LA CAJA.
- EL TUBO MINIMO A UTILIZAR ES DE 20mm. DE DIAMETRO NOMINAL, DEL TIPO PESADO.

LEYENDA DE LUMINARIAS

SIMBOLO	DESCRIPCION
⊞	LUMINARIA HERMETICAO LUZ DISEÑADA PARA EL USO EN ENTORNOS EXIGENTES, TCW600 ES UNA LUMINARIA ESTANCA COMPACTA Y ECONOMICA.
⊞	LUMINARIA HERMETICA TCW600 - SOLO LUZ DISEÑADA PARA EL USO EN ENTORNOS EXIGENTES, TCW600 ES UNA LUMINARIA ESTANCA COMPACTA Y ECONOMICA.
⊞	LUMINARIADISEÑADA PARA UN USO MAYORITARIO EN OFICINAS, TIENDAS Y ESCUELAS. 13125 lm
⊞	LUMINARIADISEÑADA PARA UN USO MAYORITARIO EN OFICINAS, TIENDAS Y ESCUELAS.
⊞	LUMINARIADISEÑADA PARA UN USO MAYORITARIO EN OFICINAS, TIENDAS Y ESCUELAS.
⊞	LUMINARIA INCANDESCENTE DE EMERGENCIA CON BATERIA INCORPORADA
⊞	CAJA DE PASO STANDARD EN TECHO O PARED CON TAPA CIEGA
⊞	LED DOWNLIGHT 24W ADOSABLE, SE HA DISEÑADO PARA SUSTITUIR LOS DOWNLIGHTS CONVENCIONALES DE FLUORESCENCIA COMPACTA.
⊞	REFLECTOR LED 10500 lm, CORELINE DOWNLIGHT: LA SOLUCION ECONOMICA PARA LA ILUMINACION DE INTERIORES
⊞	APLIQUE EXTERIOR LED SAMONORA, TECNOLOGIA LED DE BAJO CONSUMO.
⊞	CIRCUITO PVC P EMPOTRADO EN TECHO O PARED 20mm ² PVC P SALVO INDICACION.
⊞	CIRCUITO PVC P EMPOTRADO EN PISO 20mm ² PVC P SALVO INDICACION.
⊞	TABLERO DE DISTRIBUCION ELECTRICA EMPOTRADO



GOBIERNO REGIONAL DE AYACUCHO
GERENCIA GENERAL
UNIDAD FUNCIONAL DE ESTUDIOS DEFINITIVOS DE INVERSIÓN,
PROGRAMAS E INTERVENCIONES

PROYECTO: "Mejoramiento y Ampliación del Servicio Educativo del Nivel Primaria y Secundaria de la I.E. 39003 Corazón de Jesús, distrito de Ayacucho-Provincia de Huamanga-Departamento de Ayacucho"

CUI: 2492254

PLANO: **PLANO DE ALUMBRADO PISO 3**

GR "AYACUCHO"	PROYECTO	FECHA	ANNO 2022
INSTITUCION DE EDUCACION SUPERIOR	PROYECTO	FECHA	ANNO 2022
CONTROL DE VERSIONES	PROYECTO	FECHA	ANNO 2022
REVISADO	PROYECTO	FECHA	ANNO 2022
ESPECIALISTAS	PROYECTO	FECHA	ANNO 2022

IV PLANO: **IE - 04**