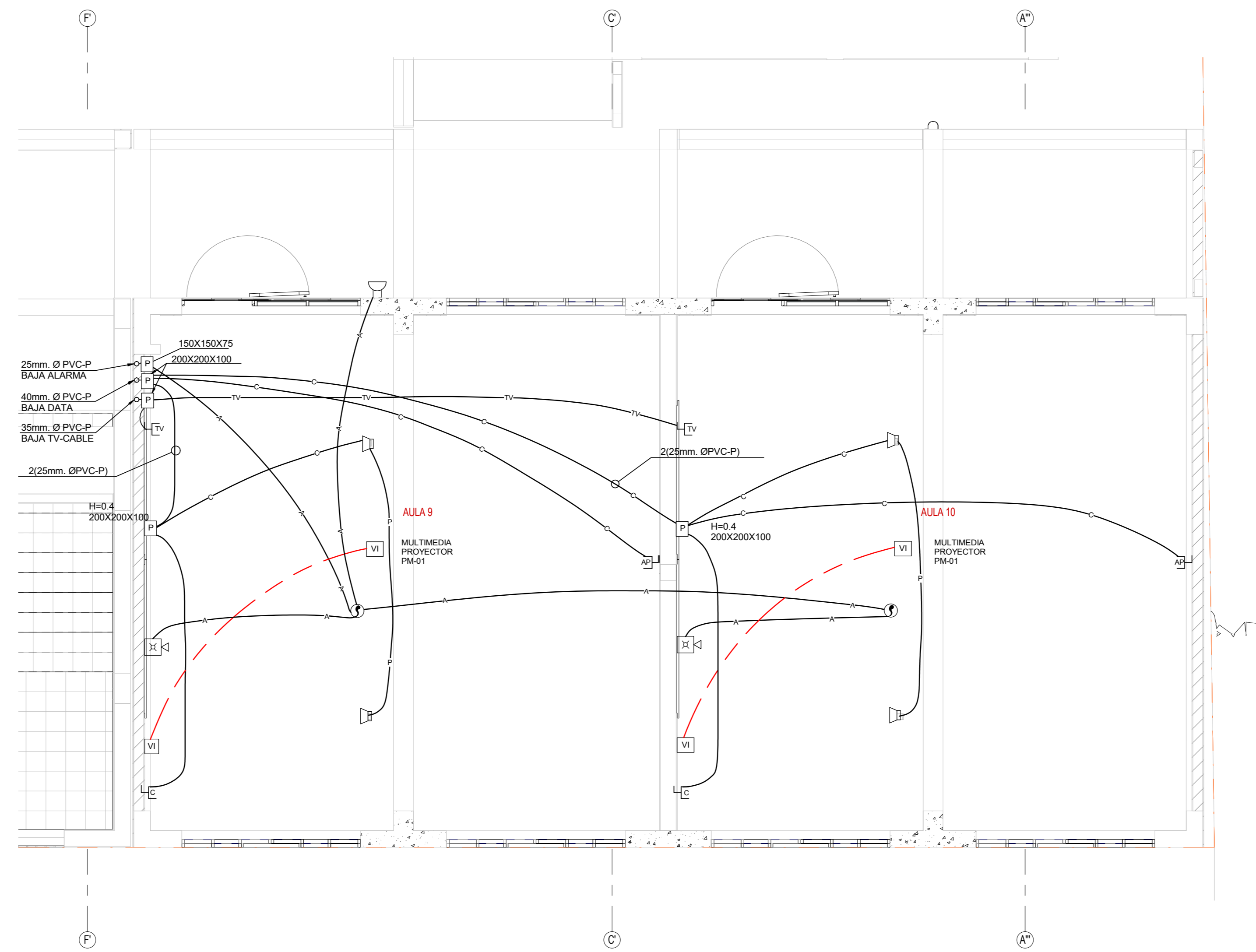
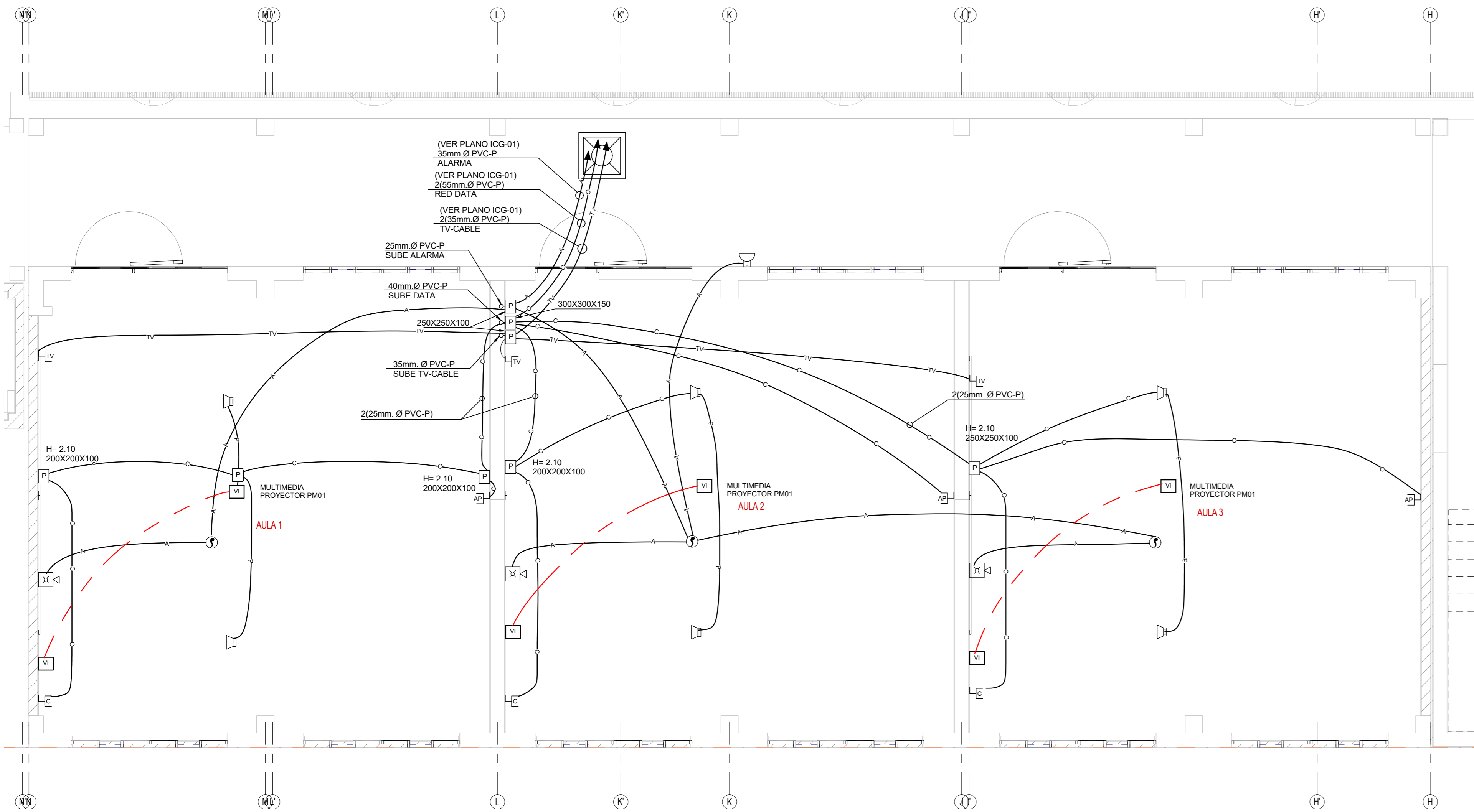


1 Primer Nivel Modulo 1 Aulas COM  
1:50

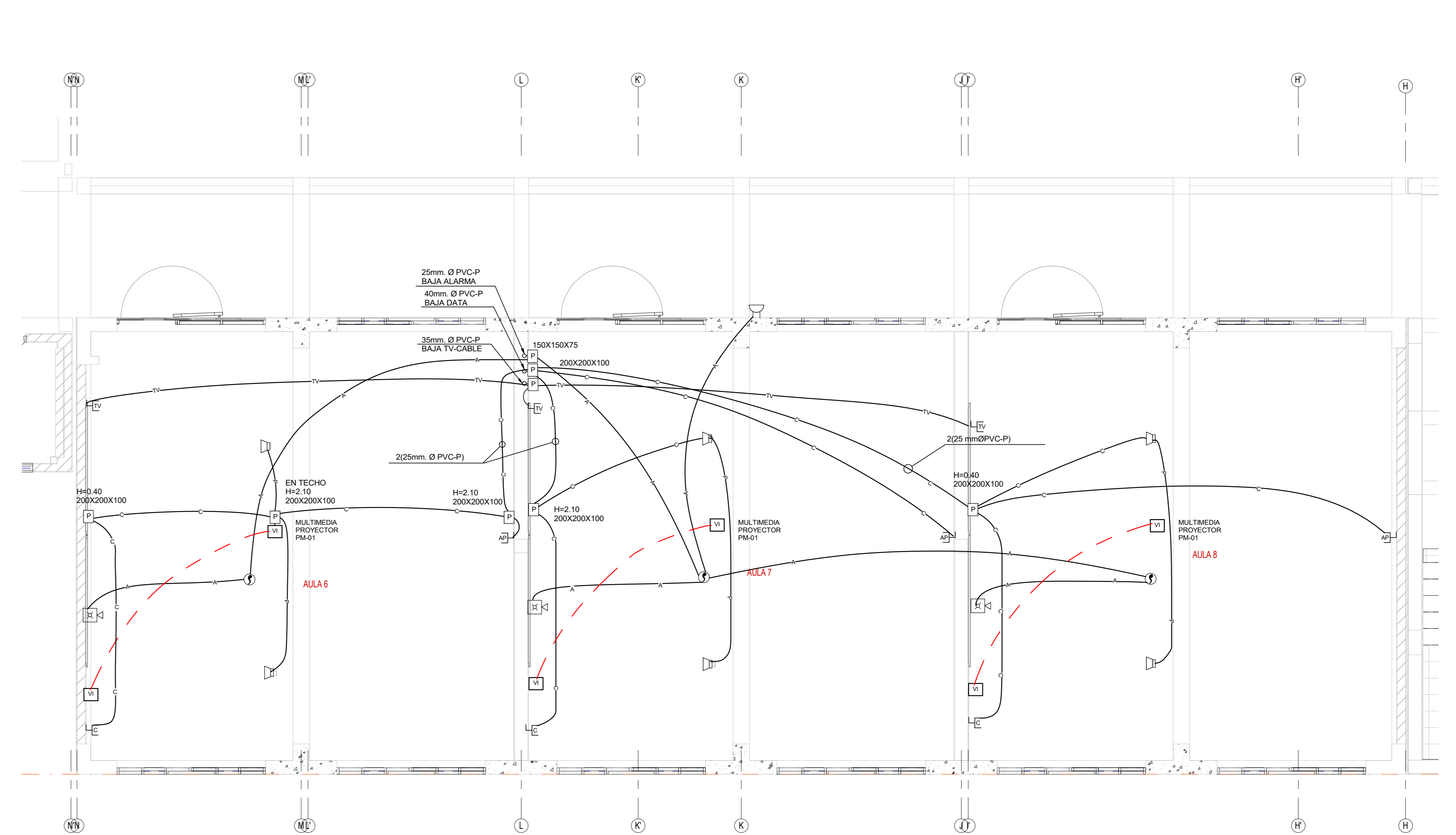


4 Segundo Nivel Modulo 1 Aulas COM  
1:50

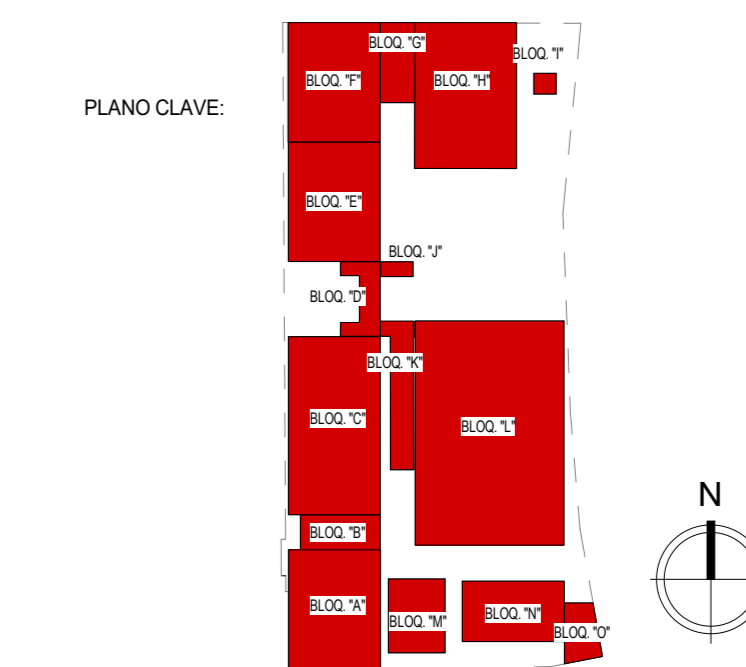
LEYENDA			
SIMBOLOS	DESCRIPCION	CAJA DE INSTAL.	ALT. SAPT. A LA PARED (m)
⊖	Salida para sensor de temperatura	OCT. 10x50	TECHO
⊕	Salida para detector de humo	OCT. 10x50	TECHO
⊞	Salida para sirena de alarma con trancendido con luz estroboscópica	RECT. 100x55x50	2.40
⊞	Salida para activar y desactivar alarma	RECT. 100x55x50	1.30
⊞	Salida para parlante	CUADR. 10x50	TECHO
⊞	Caja de pase para teléfono	INDICADA	0.40
⊞	Salida para video	RECT. 100x55x50	TECHO / 0.40
⊞	Salida para teléfono	RECT. 100x55x50	0.40
⊞	Central de teléfono	250 x 150	0.40
⊞	Central de video vigilancia	250 x 150	0.40
⊞	Salida para acces point	CUADR. 10x50 CON TAPA GANG	2.30
⊞	Toma para red de datos TIPO SERIE MAGIC 9904 ATS CON PLACA DE ALUMINIO COLOR BRONCE 503SR	CUADR. 10x50 CON TAPA GANG	0.40
⊞	Toma para red de datos y teléfono IP CON PLACA DE ALUMINIO COLOR BRONCE 503SR	CUADR. 10x50 CON TAPA GANG	0.40
⊞	Salida para rack distribuidor de datos	400 x 125	0.40
⊞	Central de alarma contra incendio	200x150	0.40
⊞	Caja de pase metálica cuadrada	INDICADA	0.40
⊞	Toma para cámara CCTV IP TIPO SERIE MAGIC 9904 ATS CON PLACA DE ALUMINIO COLOR BRONCE 503SR	CUADR. 10x50 CON TAPA GANG	2.80
⊞	Tubería empotrada en piso o pared para red de alarma con trancendido de 20 mm. PVC-P		
⊞	Tubería empotrada en techo o pared para red de alarma con trancendido de 20 mm. PVC-P		
⊞	Tubería empotrada en piso, pared o techo para video de 20 mm. PVC-P con cable HDMI		
⊞	Tubería empotrada en piso, pared o techo para CCTV de 20 mm. PVC-P		
⊞	Tubería empotrada en piso, pared o techo para teléfono de 20 mm. PVC-P		
⊞	Tubería empotrada en piso o pared para TV-Cable de 25 mm. PVC-P		
⊞	Tubería empotrada en piso o pared para red de datos de 25 mm. PVC-P		
⊞	Tubería empotrada en piso o pared para parlante de 25 mm. PVC-P		



3 Primer Nivel Modulo 3 Aulas COM  
1:50



2 Segundo Nivel Modulo 3 Aulas COM  
1:50



PROPIEDAD: MINISTERIO DE EDUCACIÓN  
INSTITUCIÓN EDUCATIVA DANIEL FONSECA TARAZONA

PROYECTO: APLIACIÓN Y MEJORAMIENTO DE LA INSTITUCIÓN EDUCATIVA NRO. 32386 DANIEL FONSECA TARAZONA, DISTRITO DE LLATA, PROVINCIA DE HUAMALES - HUÁNUCO

PLANO: Planta Primer nivel ICC Modulos aulas y SUM Comedor

EMPLEADO: INST. COMUNICACION

UBICACION: HUÁNUCO  
DISTRITO: HUÁNUCO  
PROVINCIA: HUÁNUCO  
DISTRITO: LLATA

PROYECTISTA: ING. JOSE LAVADO LANDEO

RESPONSABLE: CONSORCIO CHACONGESA MAFR

INFORMANTE: ING. MARCO A. FLORES RAJAL

FECHA: FEBRERO 2022

ESC.: IC-03